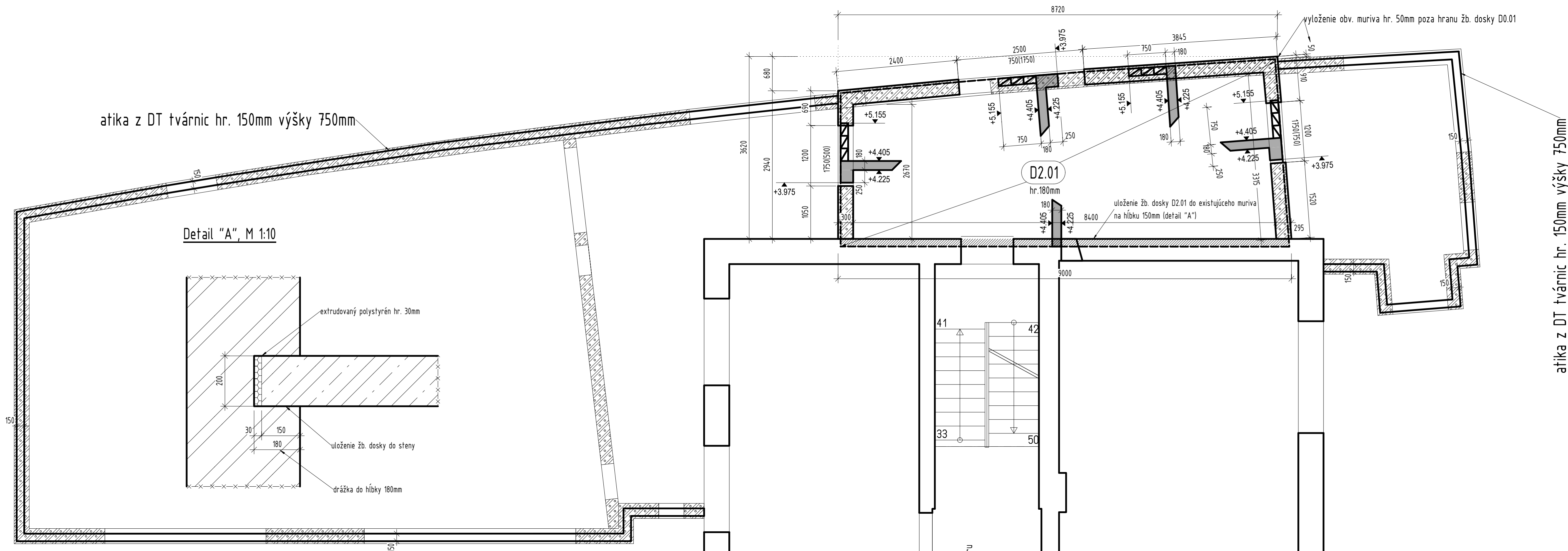


## Výkres tvaru 2NP, M 1:50

s vyznačením tvaru atiky prístavby jednopodlažnej časti, tvaru 2NP prístavby dvojpodlaženej časti a stavebných úprav na existujúcom objekte



Popis jednotlivých stavebných úprav

Generálna poznámka : Rozsah búracích prác (výšky, šírky) sú presne uvedené aj vo výkresoch stavebnej časti,

Sú popísané len stavebné úpravy súvisiace so zásahom do nosného systému objektu, Nepopísané stavebné úpravy ako

napr. búranie priečok a pod je možné realizovať bez nutnosti statického zabezpečenia

SU 2.1 - Rozšírenie otvoru - vybúranie medziokenného piliera a parapetu pod otvorom. Pred vybúraním piliera je potrebné do napražia budúceho

otvoru vložiť dvojicu oceľových profilov, ktoré je potrebné uložiť za líc budúceho otvoru podľa pôdorysu.

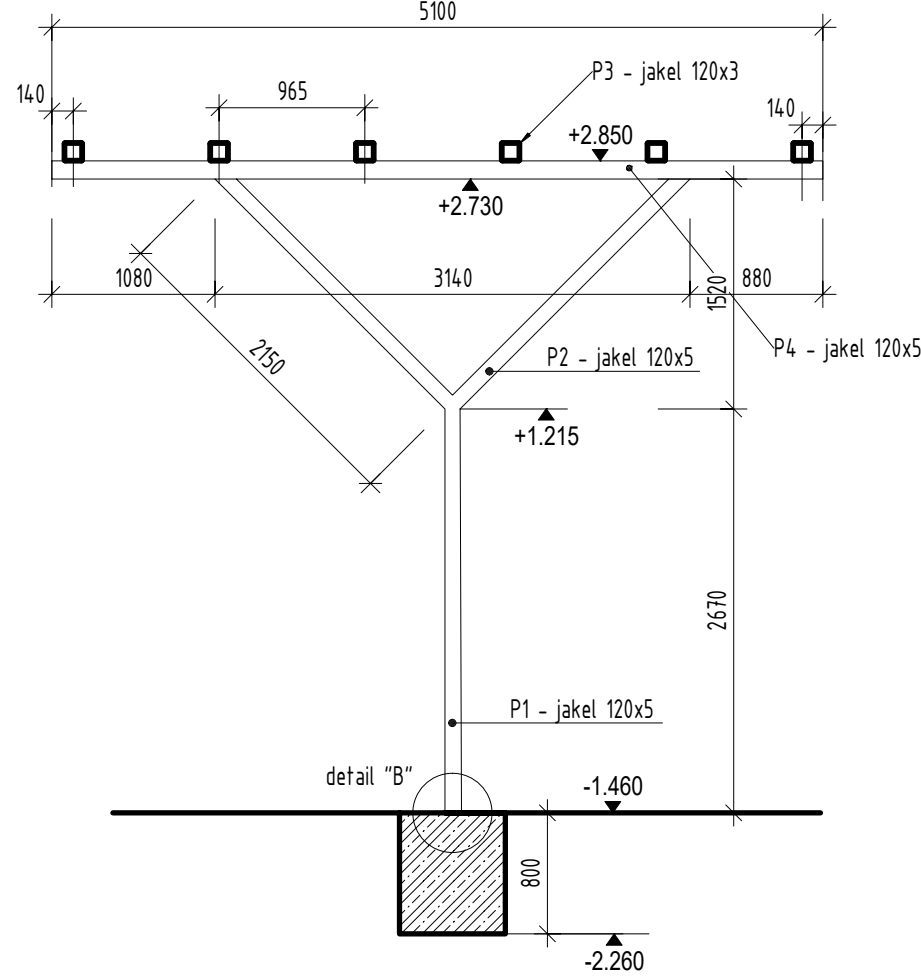
SU 2.2 - Rozšírenie otvoru. Pred realizáciou rozšíreného otvoru je potrebné do nadpražia vložiť dvojicu oceľových profilov, ktoré je potrebné uložiť za líc budúceho otvoru podľa pôdorysu.

SU 2.3 - Zhotovenie nového piliera. Nový murovaný pilier 630x500mm zhotovíť z tvárnic Ytong lambda YQ rozmerov 375x249x499mm (dĺžka x výška x šírka)

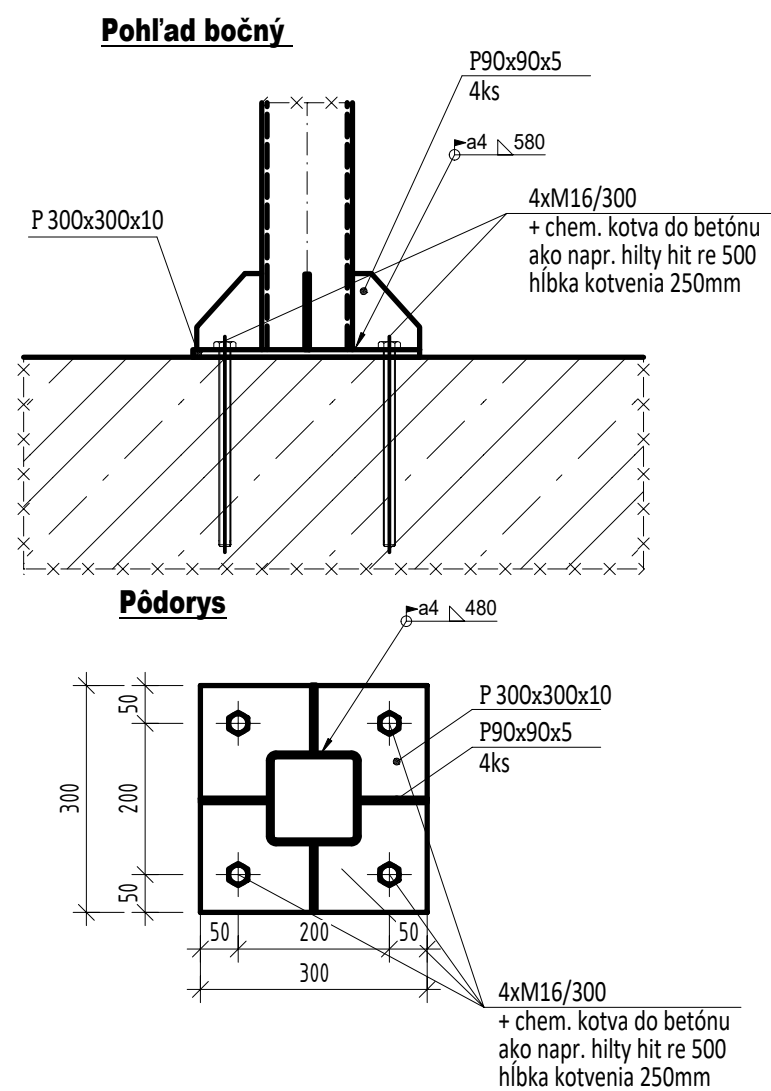
SU 2.4 - Rozšírenie otvoru. Pred realizáciou rozšíreného otvoru je potrebné do nadpražia vložiť dvojicu oceľových profilov, ktoré je potrebné uložiť za líc budúceho otvoru podľa pôdorysu. Nový murovaný pilier z tvárnic Ytong lambda YQ popísaný v SU 2.3 musí byť už realizovaný, pretože nové oceľové profily podopiera

SU 2.5 - Zámurovku zhotovíť z plných pálených tehál a murárskou väzbou previazať s existujúcim murivom

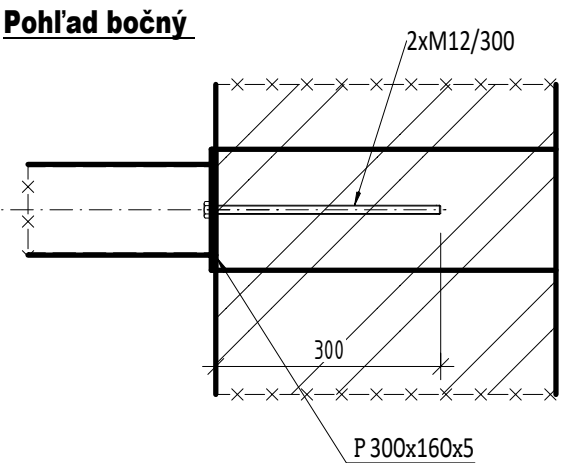
## REZ P1-P1, M 1:50



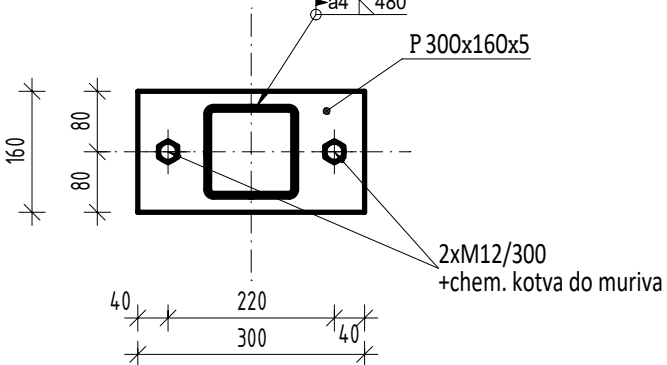
## Detail "B", M 1:10



## Detail "C", M 1:10



## Pohľad čelný



## VÝKAZ OCELE - stavebne upravy 2NP

Označenie	Hmotnosť (kg/m)	Dĺžka (m)	Počet ks (-)	Hmotnosť 1ks (kg)	Hmotnosť spolu (kg)
O2 - 2xU180	44	2,1	1	92,4	92,4
O3 - 2xU180	44	2,4	1	105,6	105,6
O4 - 2xU140	32	2,4	1	76,8	76,8
Celková hmotnosť					274,8

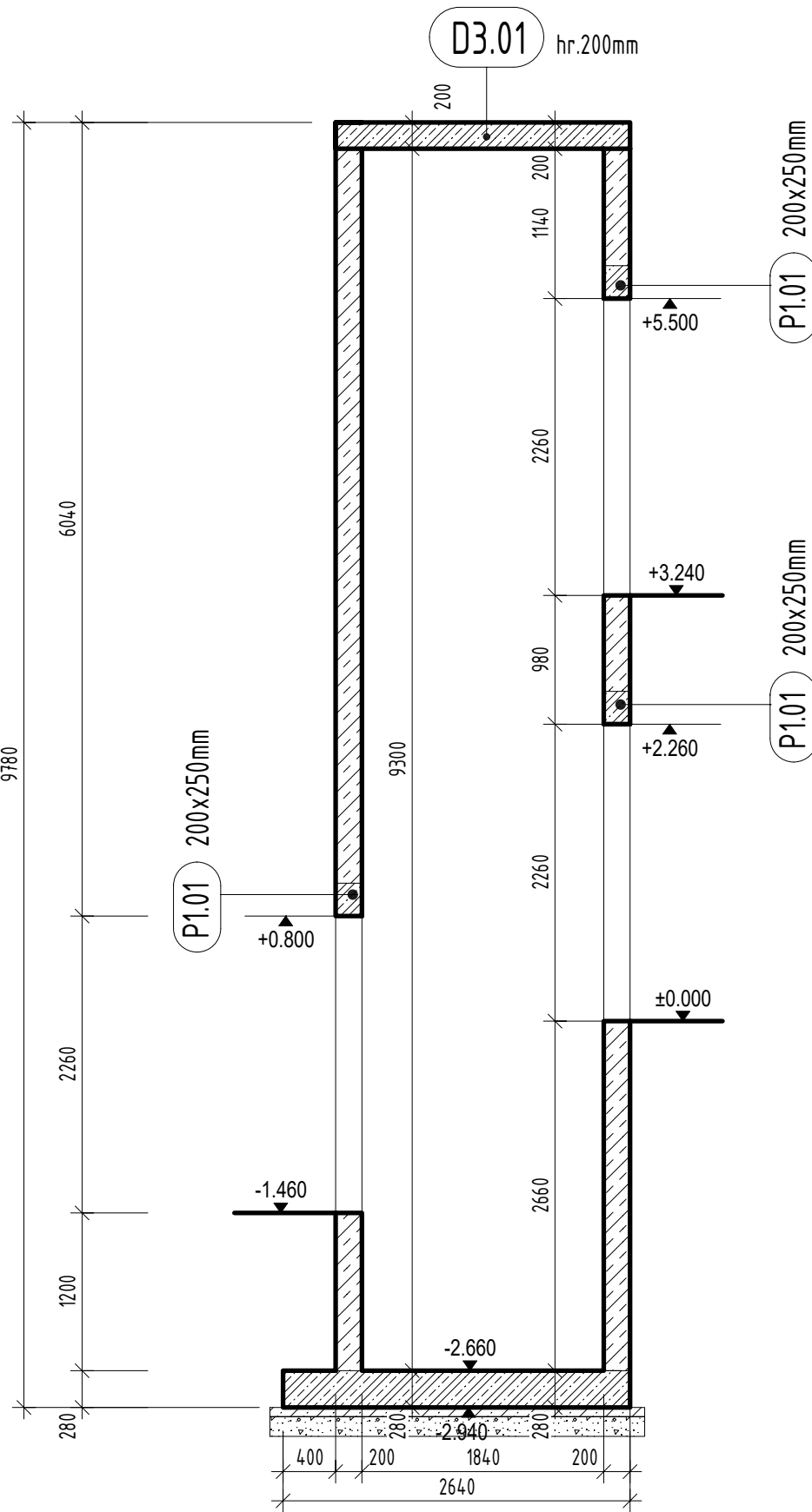
## VÝKAZ OCELE - pergola (všetky profily pozinkovať)


Označenie	Hmotnosť (kg/m)	Dĺžka (m)	Počet ks (-)	Hmotnosť 1ks (kg)	Hmotnosť spolu (kg)
P1 - jakeľ 120x5	17,8	2,67	1	47,526	47,526
P2 - jakeľ 120x5	17,8	2,15	2	38,27	76,54
P3 - jakeľ 120x3	11,1	2,5	6	27,75	166,5
P4 - jakeľ 120x5	17,8	5,1	1	90,78	90,78
Spoje				cca	30
Celková hmotnosť					411,346

## LEGENDA MATERIÁLOV

- \* Pôvodné nosné steny
- \* Búrané časti pôvodných nosných stien
- \* Nové nosné murivo z plnej pálenej tehly pevnosti P15 MPa na maltu cementovú pevnosti M 10 MPa
- \* Prostý betón STN EN 206-1 - C 16/20 - XC2,XA1 - Cl 0,40 - Dmax 22 -
- \* Betón STN EN 206-1 - C 25/30 - XC2,XA1 - Cl 0,40 - Dmax 22 - S3 - základové konštrukcie
- \* Betón STN EN 206-1 - C 25/30 - XC1, - Cl 0,40 - Dmax 16 - S3 - stropné dosky, žb. vence, steny, prievlaky, zálievky ...
- \* Oceľ S235
- \*Obvodové nosné murivo z tvárnic Ytong pevnosti P4-550 rozmerov 300x249x599mm
- \*Vnútné nosné murivo z tvárnic Ytong pevnosti P4-550 rozmerov 250x249x599mm

## REZ V1-V1, M 1:50



INVESTOR	Vstúpte n.o., ul. 1. mája 2382/15, 901 01 Malacky	 Ing. František Hladký s.r.o.			Bemolova 3, 901 01 Malacky T: +421 911 864 242 M: +421 911 864 242 E: statika.hladky.uro@gmail.com
MIESTO STAVBY	parc.č. 2730/1, k.ú. Malacký, okres Malacký				
ZODP. PROJEKTANT	ING. František Hladký	stupeň Realizačný projekt			číslo: S3
ARCHITEKTÚRA	Mgr. art. Branislav Škopek, Ing. Zlatica Janečková				
VYPRACOVAL	ING. František Hladký	dátum 6/2019			x
PROJEKT	VSTÚPTE n.o. Prístavba a stavebné úpravy				
OBSAH	Výkres tvaru 2NP				